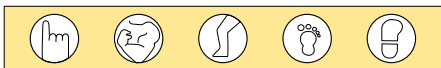


H形シリーズ / H series

薄形で長寿命360度ソフトタッチの多機能形、手・足・ひざ等もOK! ニュー操作スイッチです!
This series is thin multi-functional long operating life type which can be operated from 360 angle by hand, leg, knee, and etc.



W:白 (White) Y:黄 (Yellow) R:赤 (Red) G:緑 (Green) B:黒 (Black)



特長 / Features

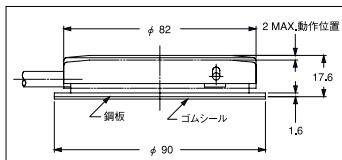
- 操作は360度、どの位置でも動作します。
- 手、ひじ、足、ひざ等の操作にピッタリ。
- 耐衝撃性・耐絶縁性のABS樹脂を採用。
- 低価格で経済的です。
- 5色、標準色です。
- (形式末尾に記号で色を表示ください。)
- 360 angle operation at every position is possible.
- Multi-functional type and perfect to operate by hand, elbow, knee, etc.
- This series is made of ABS resin having impact resistance and insulation resistance.
- It's low cost and economical type.
- Black, Green, Red, Blue, Yellow are standard colors.

主な用途 / Use

医療機器、測定機器、産業用電子機器、工業用マシン、音響機器、教育機器、通信機器、写真機器、民生機器、各種オートメーション機器、その他
Medical equipment, Measuring equipment, Industrial electronic equipment, Industrial sewing machine, Sound device, Educational equipment, communication device, Photo device, Public welfare device, each automation device, etc.

薄い多機能形 / Thin multi-functional type

● OFL-□-H色形

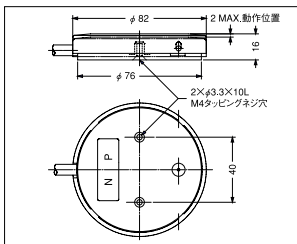


特長 / Features

- ローコスト経済的タイプ
- φ90鋼板ベース付き
- ◆ Low cost & economical type
- ◆ With steel base (φ90)

低価格形 / Low cost type

● OFL-□-H2色形

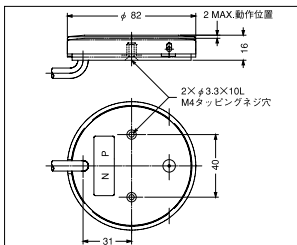


特長 / Features

- ローコスト経済的タイプ。
- 付属品貼りゴムベースφ76入り。
- Low cost & economical type.
- With adhesive rubber sheet base (φ76)
- ◆ 取付穴は(裏面孔径φ3.3×深さ10袋式)2ヶ所です。M4タッピングネジB1をご使用の上、ネジシロ8~10以内で、締付トルク88.2N (9.0kgf.cm)で行ってください。
- ◆ Mounting holes (pore size φ3.3 × depth 10 mm) is 2 places on backside. Please use M4 tapping-screw B1 to screw by torque range as 88.2N.

コード下出し形 / Under-cord type

● OFL-□-H3色形

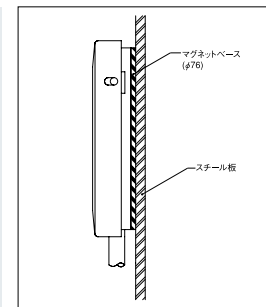


特長 / Features

- コード下出し取付けのため、壁、床などにコードをかくして設置できます。
- Under-cord type allows for a more space because its cord is put out from under.
- ◆ 取付方法はH2形式と同じです。
- ◆ Mounting method is same as H2.

マグネットベース付 / With magnet base

● OFL-□-HM色形

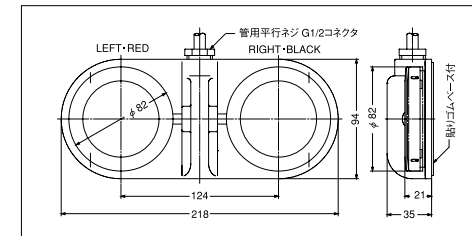


特長 / Features

- 操作位置は自由にセット! 平面スチール上ならカチッとセットOK、便利です。(取付工事不要)
- As long as flat surface of steel, mounting is easy and convenient. (Mounting construction work is not needed.)
- ◆ 強力マグネットにて周辺機器にご注意ください。
- ◆ Please pay attention to peripheral device because of its strong magnetic force.

2連式 / Twin type

● OFL-T□-H形



H形シリーズ / H series

形式 Type	保護カバー CS	動作特性 モーメンタリー	定格 Rating	内蔵スイッチ Switch	接点構成 Contact	付属コード VCTF cord	動作力 N	重量 g	保護構造 IP class
OFL- S -H 色	-	●	3A-250VAC	MICRO スイッチ	1a	0.75mm ² 2芯1.5m	7.5 (0.8kgf)	230	IP30
OFL- S -H2 色	○	●							
OFL- S -H3 色	-	●							
OFL- S -HM 色	-	●							
OFL- TS -H	-	● 2連式	0.1A-30VDC 最小負荷 1mA-5VDC	S形 (金クラッド接点)	1c 各側とも	0.75mm ² 6芯1.5m	230	150	180
OFL- SG -H 色	-	●							
OFL- SG -H2 色	○	●							
OFL- SG -H3 色	-	●							
OFL- SG -HM 色	-	●	2連式		1c 各側とも	0.75mm ² 6芯1.5m	650	150	180
OFL-TSG-H	-	●							

シール構造スイッチ内蔵タイプ / Seal structure built-in switch type

形式	保護カバー	動作特性	定格	内蔵スイッチ	接点構成	付属コード	動作力	重量	保護構造
OFL-SG5-H 色	-	●	0.1A-30VDC 最小負荷 5mA-6VDC	(IP50) S形 (金クラッド接点)	1a	0.75mm ² 2芯1.5m	7.5 (0.8kgf)	230	IP50 (内蔵スイッチ)
OFL-SG5-H2 色	○	●							
OFL-SG5-H3 色	-	●							
OFL-SG5-HM 色	-	●							

※ステンレス製カバー「CS形」重量:約1,310gです。カバー付の場合、各形式に重量を加算ください。

INDEX
一般本形
アルミタイプ
スト製タイプ
機器用
中形機器用
多機能形
薄多機能形
防産業形
3ボタシヨ
防産業形
シーソー式
オマシヨ
注上の意